

# NT-01

表面摩擦試験機

タオルの触感を測定する試験機です。

移動速度100mm/sec・移動距離250mmまで設定可能。



## 測定例

カーインテリア用  
表皮材（インパネ、S/W）  
タオル  
衛生用品  
アパレル生地  
肌着



タオル・肌着用摩擦子

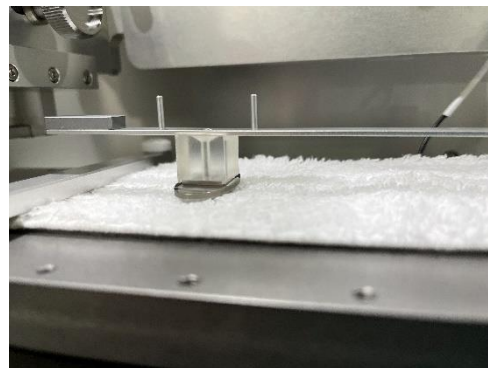
## 特徴

### ●凹凸のあるサンプルでも測定可能

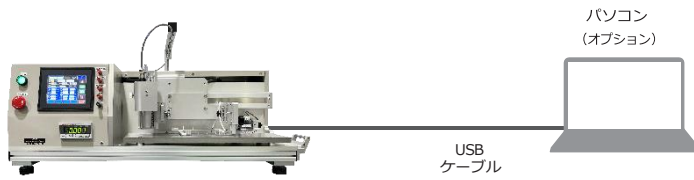
パイル生地タオルのような凹凸のあるサンプルでも、安定して測定が可能です。

### ●摩擦測定最大距離 250mm

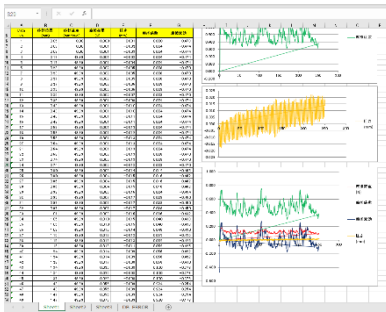
KESの摩擦測定にはなかった長距離測定が可能となりました。速度も最大100mm/secまで可能です。



## システム構成図



## ■ 計測ソフト画面例



▲ 摩擦特性

## ■ 得られるデータ

機種項目	特性値	内容	データの見方
表面特性	MIU	平均摩擦係数	値が大きい程、すべりにくい
	MMD	摩擦係数の平均偏差	値が大きい程、なめらかさが低く、ざらつきが大きい
	SMD	表面粗さの平均偏差	値が大きい程、表面の凹凸が大きい

## NT-01 表面摩擦試験機

寸法/重量 (概算)	装置本体 : W890 × D525 × 490(mm) / 56kg サンプル台寸法 : W500 × D120(mm)	
電源	AC100V	
測定環境温湿度	20 ~ 30°C / 50 ~ 70%RH ただし結露しないこと。測定中は温湿度を一定に保つこと。 (標準温湿度条件 : 20°C / 65%RH) ※風及び振動の影響が少ない場所に設置すること	
摩擦係数検出	荷重 (フルスケール)	: 10N
	精度 (フルスケール)	: ±1%
表面粗さ検出	変位 (フルスケール)	: ±2mm
	精度 (フルスケール)	: ±1%

移動距離	最大 250mm
移動速度	設定範囲 0.01 ~ 100.00mm/sec 設定した移動距離の中で変速が可能 (5段階まで)
センサーサイズ	摩擦子 : 10mm × 10mm (正方形) 粗さ接触子 : 0.5mm ワイヤを使用、接触面積 5mm <sup>2</sup> 楕円形摩擦子 (タオル・肌着用) : 350mm <sup>2</sup>
データ通信	USB ケーブル経由で PC へ転送 Excel ソフトに表示
サンプル幅寸法	最大 100mm

⚠ ご注意 ●正しく安全にお使いいただくため、ご使用前に必ず「取扱説明書」または「注意書」をよくお読みください。

仕様内容につきましては、改良のため予告なしに変更する場合がありますのでご了承ください。

KatōTech

カトーテック株式会社

<https://www.keskato.co.jp/>

台湾總代理商

凱恩喜科技有限公司

03-4534996

桃園市中壢區新生路三段300-1號

service@knc.com.tw

<https://www.knc.com.tw>

本社・工場：

〒601-8447 京都市南区西九条唐戸町 26 番地

TEL. 075-681-5244 (代) 075-693-1660 (営業部)

FAX. 075-681-5243 E-mail. katotech@keskato.co.jp

上海事務所：日本加多技術有限公司上海代表处 (和式漢字)

Room1604B 16F Feidiao International Building, 1065

Zhao Jia Bang Road, Shanghai, 200030 P.R. China

TEL. +86-(0)21-5178-1346 E-mail. shanghai@keskato.co.jp